

Elektronische Überlagerungs-zündgeräte

Phasenlage des Zündimpulses:

60–90 °el und 240–270 °el

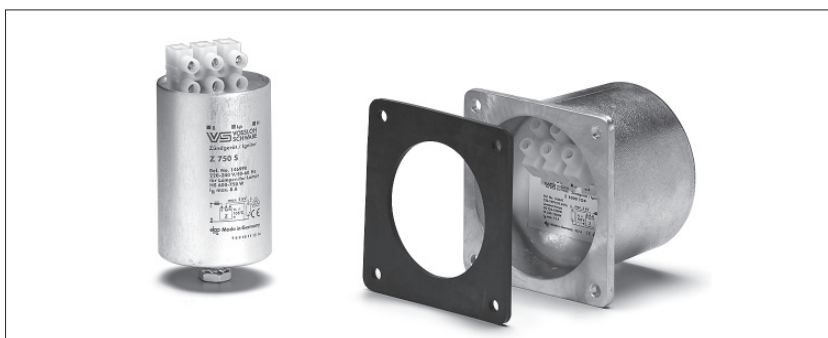
Max. zul. Gehäusetemperatur: 105 °C

Schraubklemmen: 0,75–4 mm²

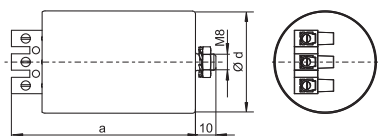
Befestigung: Gewindebolzen mit vormontierter

Zahnscheibe und Mutter

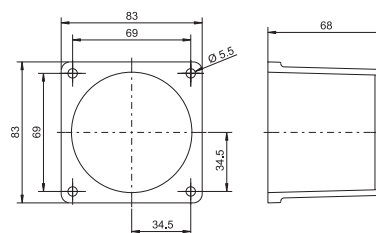
Für Leuchten der Schutzklasse I und II



Al-Gehäuse



Z 1000 TOP / Z 2000 TOP



Für HS-Lampen 600 und 750 W

Standardausführung

Für Natriumdampf-Hochdrucklampen (HS)

Typ	Best.-Nr.	Spannung AC 50–60 Hz V	Max. Lampenstrom A	Verlust- leistung W	Eigener- wärmung K	Zünd- spannung kV	Belastungs- kapazität pF	Abschaltzeit Sek./Hz	Gehäuse				Gewicht g
									d (Ø) mm	a mm	b mm	c mm	
Aluminiumgehäuse (Al)													
Z 750 S	146990	220–240	8	< 3	< 20	4–5	20–100	–	50	90	–	–	360

Für HS- und HI-Lampen 250 bis 2000 W

Standardausführung oder mit Abschaltautomatik

Für Natriumdampf-Hochdrucklampen (HS)

und Halogen-Metalllampen (HI)

Typ	Best.-Nr.	Spannung AC 50–60 Hz V	Max. Lampenstrom A	Verlust- leistung W	Eigener- wärmung K	Zünd- spannung kV	Belastungs- kapazität pF	Abschaltzeit Sek./Hz	Gehäuse				Ge- wicht g
									d (Ø) mm	a mm	b mm	c mm	
Aluminiumgehäuse (Al)													
Z 1000 S	140430	220–240	12	< 6	< 35	4–5	20–100	–	50	80	–	–	340
Z 1000 TOP	140607*	220–240	12	< 6	< 35	4–5	20–100	–	–	83	83	68	520
Z 1000 S D20	141584**	220–240	12	< 6	< 35	4–5	20–100	1216/50–60	50	80	–	–	340
Z 2000/400 V TOP	141175*	380–415	12	< 5	< 32	4–5	20–2000	–	–	83	83	68	520

* zum Anflanschen mit Dichtung für Schutzart IP55

** mit IPP-Technologie