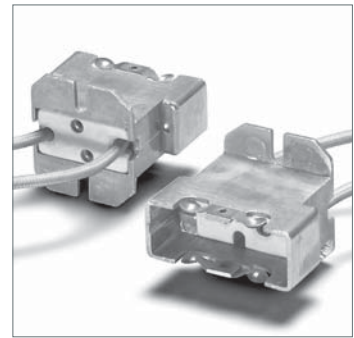
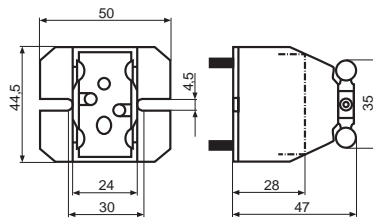


## GY16-Fassungen

### Für Entladungslampen

Nennwert: 20/500  
 Bemessungsstoßspannung: 5 kV  
 T250

Teilmhülle GY16-Keramikfassung  
 Für Lampen mit Sockel GY16  
 Leitungen: Silikon, Glaseinlage, 4 mm<sup>2</sup>, Weiß,  
 nutzbare Leitungslänge: 125 mm, Aderendhülsen  
 Befestigung: Schrauben M4  
**Best.-Nr.: 990606**

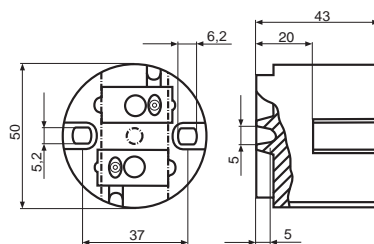


## G22-, GY22-Fassungen

### Für Entladungslampen

Nennwert: 20/1000  
 T250

Teilmhülle G22-Keramikfassung  
 Für Lampen mit Sockel G22  
 Bemessungsstoßspannung: 23 kV  
 Zündspannung: max. 35 kV  
 Schraubklemmen: 2,5–6 mm<sup>2</sup>  
 Schrauben M5  
**Best.-Nr.: 990607**



Teilmhülle GY22-Keramikfassung  
 Für Lampen mit Sockel GY22  
 Bemessungsstoßspannung: 12 kV  
 Zündspannung: max. 2,5 kV  
 Schraubklemmen: 2,5–6 mm<sup>2</sup>  
 Schrauben M5  
**Best.-Nr.: 990608**

