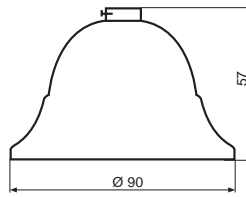


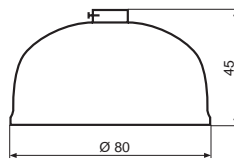
Metall-Baldachin  
 Flämische Form  
 Mit Stelling für 10 mm Rohre  
 Material: Eisen, messingfarben  
 Grundfläche: Ø 90 mm  
 Höhe: 57 mm

**Best.-Nr.: 990271**



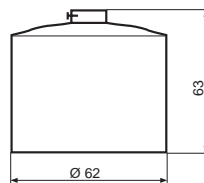
Metall-Baldachin  
 Halbkugel  
 Mit Stelling für 10 mm Rohre  
 Material: Eisen, messingfarben  
 Grundfläche: Ø 80 mm  
 Höhe: 45 mm

**Best.-Nr.: 990270**



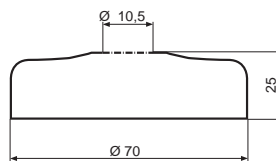
Metall-Baldachin  
 Zylindrische Form  
 Mit Stelling für 10 mm Rohre  
 Material: Eisen, messingfarben  
 Grundfläche: Ø 62 mm  
 Höhe: 63 mm

**Best.-Nr.: 990272**



Eisen-Kaschierung  
 Material: Eisen, messingfarben  
 Grundfläche: Ø 70 mm  
 Höhe: 25 mm  
 Mittelloch: Ø 10,5 mm

**Best.-Nr.: 990267**



Abdeckplatte/Kaschierung  
 Material: Eisen, messingfarben  
 Grundfläche: Ø 64 mm  
 Höhe: 7 mm  
 Mittelloch: Ø 10,5 mm

**Best.-Nr.: 990273**

