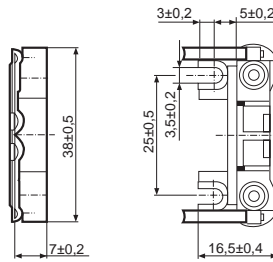


# G6.35-, GY6.35-, GZ6.35-Fassungen

Für Halogen-Niedervolt-Glühlampen

Nennwert: 10/24  
T180

Teilumhülle G6.35-Fassung  
Für Lampen mit Sockel G6.35  
Teilumhülltes GY6.35-, GZ6.35-Anschlusselement  
Für Lampen mit Sockel GY6.35, GZ6.35  
Leitungen: Silikon 0,75 mm<sup>2</sup>, Braun, nutzbare  
Leitungslänge: 130 mm, Aderendhülsen  
Schrauben M3  
**Best.-Nr.: 990504**

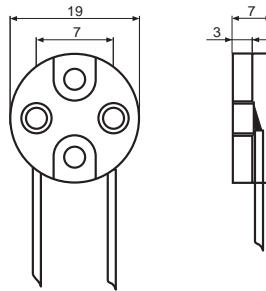


# Fassungsträger-System für G4-, G5.3-, G6.35-Lampen

Für Niedervolt-Halogen-Glühlampen

Patentierter Anschluss durch stromführende Befestigungspunkte  
Befestigung: Schrauben M3

Fassungsträger  
Für G4-Fassungen 990506  
Für G5.3-Fassungen 990507  
Für G6.35-Fassungen 990508  
Nennwert: 10/24  
T250  
Leitungen: PTFE-Isolation, 1 mm<sup>2</sup>, transparent,  
nutzbare Leitungslänge: 140 mm, Aderendhülsen  
**Best.-Nr.: 990505**



Teilumhülle G4-Fassung  
Für Lampen mit Sockel G4  
Teilumhülltes GY4-, GZ4-Anschlusselement  
Für Lampen mit Sockel GY4, GZ4  
Für Fassungsträger 990505  
Nennwert: 10/24  
T350  
**Best.-Nr.: 990506**

