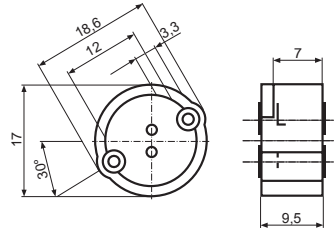
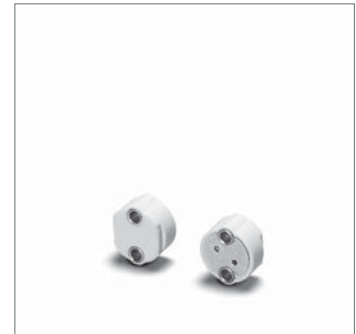
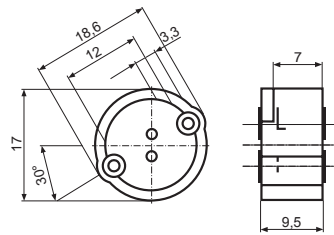


Teilumhülle G5.3-Fassung  
 Für Lampen mit Sockel G5.3  
 Teilumhülltes GX5.3-Anschlusselement  
 Für Lampen mit Sockel GX5.3  
 Für Fassungsträger 990505  
 Nennwert: 12,5/24  
 T350  
**Best.-Nr.: 990507**



Teilumhülle G6.35-Fassung  
 Für Lampen mit Sockel G6.35  
 Teilumhülltes GY6.35-, GZ6.35-Anschlusselement  
 Für Lampen mit Sockel GY6.35, GZ6.35  
 Für Fassungsträger 990505  
 Nennwert: 12,5/24  
 T350  
**Best.-Nr.: 990508**



## Fa4-Fassungen

**Für Hochvolt-Halogen-Glühlampen**

Nennwert: 10/250  
 T300  
 Gehäuse: Keramik  
 Anschlussfertig, satzweise verdrahtet  
 Schutzschaltung für sicheren Lampenwechsel

Umhülle Fa4-Fassung  
 Für Hochvolt-Halogen-Glühlampen mit Sockel Fa4  
 Kontakte: Ni  
 Wärmeableiter: CrNi-Stahl  
 Leitungen: Ni, mehrdrähtig 1,5 mm<sup>2</sup>,  
 PTFE-Isolation, max. 250 °C, nutzbare  
 Leitungslänge: 320 mm, Aderendhülsen  
 Befestigungsschrauben M4  
**Best.-Nr.: 990429**

