

Fassungen und Zubehör für Allgebrauchs-Glühlampen und Retrofit-Lampen

E27-Fassungen, für Aufsteckkappen

Glattmantel

Gehäuse: PET GF, T210, Nennwert: 4/250

Doppel-Steckklemmen: 0,5–2,5 mm²

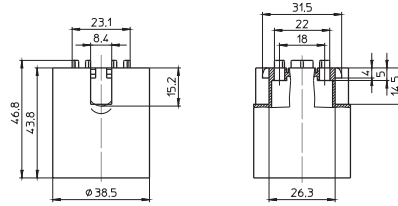
Durchgangslöcher für Schrauben M4

Gewicht: 17,4 g

Typ: 64401

Best.-Nr.: 108936 weiß

Best.-Nr.: 500810 schwarz



E27-Fassungen, für Aufsteckkappen

Außengewinde 40x2,5 IEC 60399

Gehäuse: PET GF, T210, Nennwert: 4/250

Doppel-Steckklemmen: 0,5–2,5 mm²

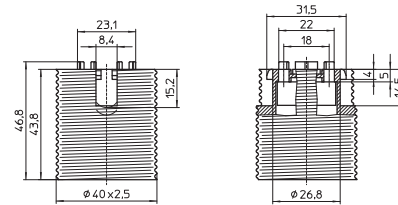
Durchgangslöcher für Schrauben M4

Gewicht: 19,1/18,8 g

Typ: 64501

Best.-Nr.: 108965 weiß

Best.-Nr.: 109429 schwarz



E27-Fassungen, für Aufsteckkappen

Profiliert, Außengewinde 40x2,5 IEC 60399

Gehäuse: PET GF, T210, Nennwert: 4/250

Doppel-Steckklemmen: 0,5–2,5 mm²

Durchgangslöcher für Schrauben M3

Bohrungen rückseitig für selbstschneidende

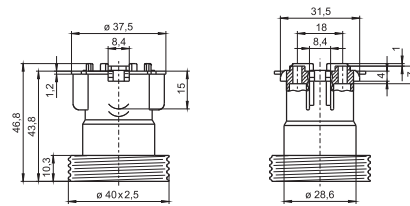
Schrauben nach ISO 1481/7049-ST3,9-C/F

Gewicht: 14,8/14,9 g

Typ: 64719

Best.-Nr.: 504303 weiß

Best.-Nr.: 504302 schwarz



E27-Fassungen, einteilig, für Aufsteckkappen

Gehäuse: PET GF, T210

Nennwert: 4/250

Einzel-Steckklemmen: 0,5–1,5 mm²

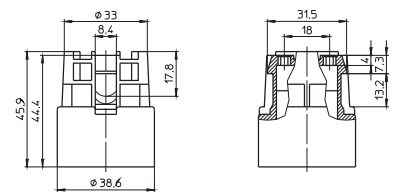
Durchgangslöcher für Schrauben M4

Gewicht: 25,6 g

Typ: 64705

Best.-Nr.: 109463 weiß

Best.-Nr.: 108750 schwarz



Aufsteckkappen

Material: PA GF

Nippelgewinde: M10x1

Gewicht: 9,6/9,9 g

Typ: 85070

Best.-Nr.: 109077 weiß

Best.-Nr.: 109092 schwarz

